



Размерения

Длина наибольшая	89,12 м
Ширина наибольшая	12,0 м
Высота борта.....	6,0 м
Валовая вместимость	1862 т
Чистая вместимость.....	558 т
Осадка по летнюю грузовую марку	4,1 м
Дедвейт по летнюю грузовую марку.....	2781 т
Осадка по зимнюю грузовую марку	4,0 м
Дедвейт по зимнюю грузовую марку	2691 т
Осадка в балласте	1,89 м
Надводный габарит в балласте:	
– с поднятой мачтой.....	19,5 м
– с опущенной мачтой	9,5 м
Количество тонн на 1 см осадки	10 т
Высота от крышки трюма до глаза наблюдателя на мостике	3 м

Грузовые помещения

Трюм.....	1хблочной формы
Размеры трюма, ДхШхВ.....	41,25х9,0х6,0 м
Просветы грузовых люков	20,53х9,0/20,58х9,0 м
Размеры крышек трюма	20,56х9,2/20,84х9,2 м
Объём трюма	78700 ф ³ /2220 м ³
Максимально допустимая нагрузка на палубу	8,0 т/м ²
Люковые закрытия/раскрытие люка	понтонное/50 %
Контейнеровместимость трюм/палуба/всего	36/18/54
Максимально допустимая нагрузка на крышки	1,1 т/м ²
Высота комингса/с крышкой	1,1 м/1,5 м
Вентиляция трюма.....	принудительная, 7 об./час
Перевозка опасных грузов	да
Система пожаротушения трюма	СО2
Оборудовано для перевозки лесных грузов..	да
Оборудовано для перевозки контейнеров..	да

Силовая установка

Главные двигатели	2х515 кВт (6NVD5 48А-2U)
Скорость	8 узлов
Винт/материал/количество лопастей	2хВФШ/сталь/4

Вспомогательные двигатели

Дизель-генератор	3х100 кВт (Deutz CCFJ100J-WV)
Аварийный дизель-генератор.....	1х64 12/24 (50 кВт)
Носовое ПУ.....	нет
Судовая сеть.....	380 В/50 Гц

Балластная система

Количество/объём балластных танков.....	5/497,8 м ³
Балластный насос/производительность ..	2х63 м ³ /час
Время на принятие/выдачу балласта	8/10 часов

Вместимость танков

Тип топлива/вместимость	дизельное/98 м ³ = 84 т
Масло	4,5 м ³ /4,0 т
Пресная вода	28,6 м ³
Сточные воды	16,9 м ³
Льальные воды	9,3 м ³
Шлам: грязное масло.....	2,0 м ³

Автономность

Топливо.....	28 суток
Пресная вода	28 суток
Сточные воды	6 суток

Надстройка

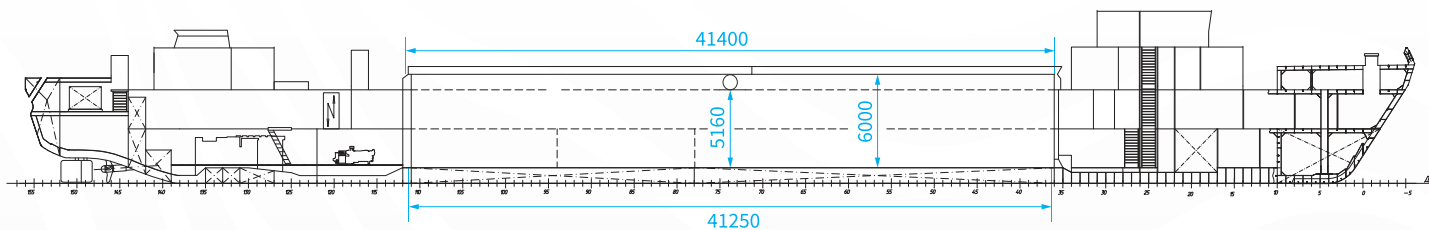
Экипаж.....	11 чел.
Каюты одноместные/двухместные.....	8/2
Пассажиры	1 чел.

Основные сведения

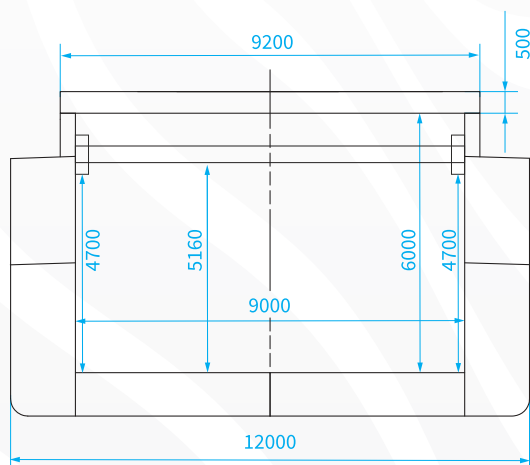
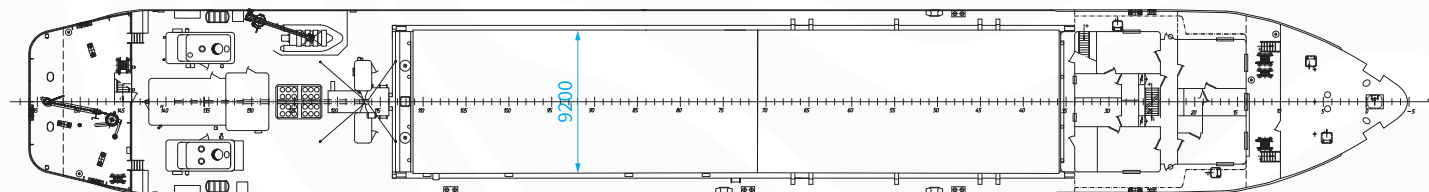
Флаг.....	Россия
Порт приписки.....	Архангельск
Класс	PMPC KM(*) L4 R2-RSN
Год постройки	1992
Год модернизации.....	2010 (реновация корпуса 2SS)
Место постройки	ССЗ им. Володарского, г. Рыбинск
Проект/тип	19620/СТ
Позывной.....	UIBW
№ IMO	8870839
Примечание	оборудовано для перевозки лесных грузов, контейнеров



Общие расположения и главные размерения трюма

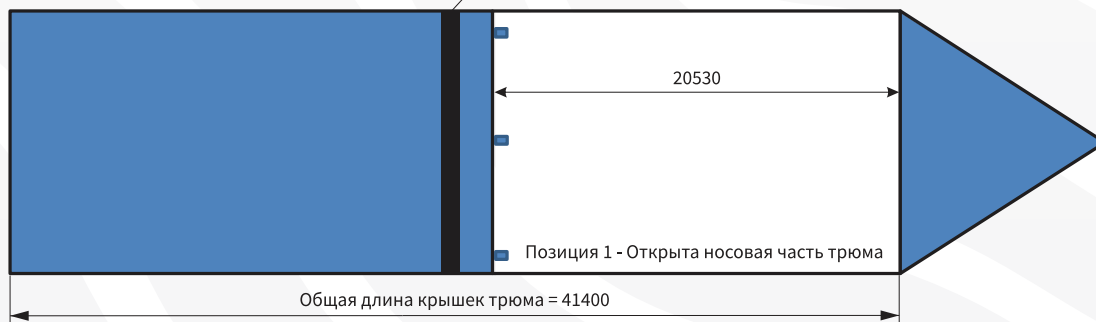


Верхняя палуба

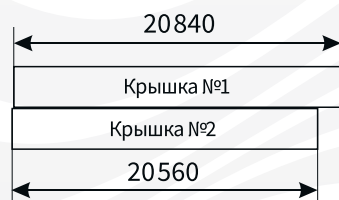
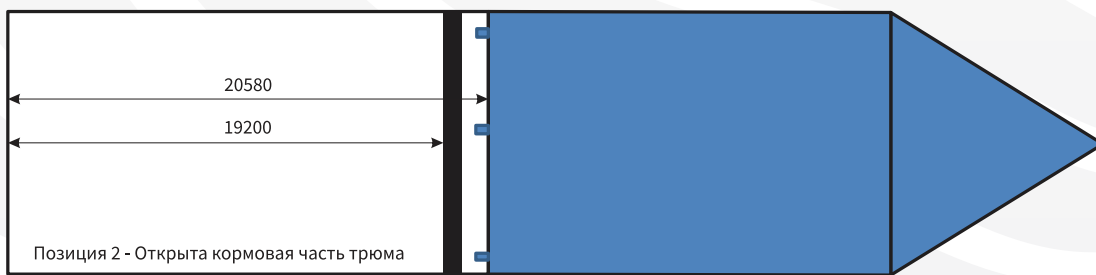


Размерения трюма	
Размеры трюма ДхШхВ, м	41,25 x 9,0 x 6,0
Просветы грузовых люков ДхШ, м	20,53 x 9,0 / 20,58 x 9,0
Размеры крышек трюма ДхШ, м	20,56 x 9,2 / 20,84 x 9,2
Объём трюма, фут ³	78700
Объём трюма, м ³	2220
Площадь трюма, м ²	370
Контейнеровместимость TEU, крышка/трюм	18/36
Максимально допустимая нагрузка на палубу трюма, т/м ²	8,0
Максимально допустимая нагрузка на крышку трюма, т/м ²	1,1

съемный распорный бимс \varnothing 377 мм



Положение крышек трюма (вид сбоку)



■ - задрайки выступают на 250 мм

Произведена модернизация корпуса по проекту КБ «Морское инженерное бюро» с целью усовершенствования грузового пространства и погрузочных характеристик путём демонтажа и замены межлюковой перемишки в средней части грузового трюма на съёмный распорный бимс и соответствующего переоборудования люкового закрытия грузового трюма.

Все приведённые данные достоверны, но без каких-либо гарантий

Офис в Архангельске
ул. Поморская, 32, 3 этаж
Тел.: +7 (8182) 65-09-00
Факс: +7 (8182) 65-61-11
office@belfreight.ru

Офис в Мурманске
ул. Карла Маркса, 19, оф. 410
Тел.: +7 (8152) 45-61-81
Факс: +7 (8152) 45-97-13
office@murmansk.belfreight.ru

belfreight.ru



Белфрайт